



กระทรวงการคลัง

ธนาคารพัฒนาวิสาหกิจขนาดกลาง
และขนาดย่อมแห่งประเทศไทย

เอกสารประกอบการชี้แจง

เสนอ

คณะกรรมการวิสามัญพิจารณาคีศึกษา
ร่างพระราชบัญญัติงบประมาณรายจ่ายประจำปีงบประมาณ

พ.ศ. 2569

วุฒิสภา

วุฒิสภา

สารบัญ

		หน้า
1.	รายนามผู้ชี้แจง	1
2.	วิสัยทัศน์ พันธกิจ โครงสร้างหน่วยงาน การดำเนินการกิจหน้าที่และอำนาจตามกฎหมายจัดตั้งหน่วยงาน และการบูรณาการหรือประสานภารกิจในมิติด้านอื่น	2
3.	ภาพรวมงบประมาณของหน่วยรับงบประมาณ 3 ปีย้อนหลัง (ปีงบประมาณ พ.ศ. 2567-2569) ตามแบบ สว.69-01 (Tr;)	5
4.	ภาพรวมแผนงาน ผลผลิต/โครงการ และโครงการที่สำคัญ ประจำปีงบประมาณ พ.ศ. 2569 ตามแบบ สว.69-02 (กรม/หน่วยงาน)	9
5.	ผลการเบิกจ่ายและผลการดำเนินงานในปีงบประมาณ พ.ศ. 2567-2568 ตามแบบ สว.69-03 (กรม/หน่วยงาน)	13
6.	การดำเนินการตามข้อสังเกตของคณะกรรมการวิสามัญพิจารณาศึกษาร่างพระราชบัญญัติงบประมาณรายจ่ายประจำปีงบประมาณ พ.ศ. 2568 วุฒิสภา ตามแบบ สว.69-04 (กรม/หน่วยงาน)	18

1. รายนามผู้ชี้แจง

ธนาคารพัฒนาวิสาหกิจขนาดกลางและขนาดย่อม แห่งประเทศไทย

ลำดับ	ชื่อ - สกุล	ตำแหน่ง
1.	นายพิชิต มิทรวงค์	กรรมการผู้จัดการ
2.	นายเชมชาติ อภิรัชตานนท์	รองกรรมการผู้จัดการ
3.	นางสาวกัลยา เฉลิมโชคชัย	ผู้ช่วยกรรมการผู้จัดการ
4.	นายนิพนธ์ ยุทธนาระวิศักดิ์	ผู้ช่วยกรรมการผู้จัดการ
5.	นายเจษฎา เงินสว่าง	ผู้ช่วยกรรมการผู้จัดการ
6.	นางสาวปัทมทรี กลางใจ	ผู้อำนวยการ ฝ่ายบัญชี
7.	นายณัฐวุฒิ คงทอง	ผู้อำนวยการฝ่ายพัฒนาผลิตภัณฑ์ และบริการ

ผู้ประสานงาน

- | | | |
|----|----------------------------|--|
| 1. | นางมาลินี เสกตระกูล | ผู้จัดการส่วน ฝ่ายบัญชี
081-497-4001 |
| 2. | นางณัฐนรี เตชะมงคลาภิวัฒน์ | ผู้ช่วยผู้จัดการส่วน ฝ่ายบัญชี
089-444-5286 |

2. วิสัยทัศน์ พันธกิจ โครงสร้างหน่วยงาน การดำเนินการกิจหน้าที่และอำนาจ
ตามกฎหมายจัดตั้งหน่วยงาน และการบูรณาการหรือประสานภารกิจในมิติด้านอื่น

2. วิสัยทัศน์ พันธกิจ ภารกิจตามกฎหมายจัดตั้งหน่วยรับงบประมาณ และโครงสร้าง ธนาการพัฒนาวិสาหกิจขนาดกลางและขนาดย่อมแห่งประเทศไทย

2.1 วิสัยทัศน์

“เป็นสถาบันการเงินของรัฐ ที่ให้บริการทางการเงินครบวงจร และพัฒนาขีด
ความสามารถธุรกิจ SMEs ความสำเร็จอย่างยั่งยืน”

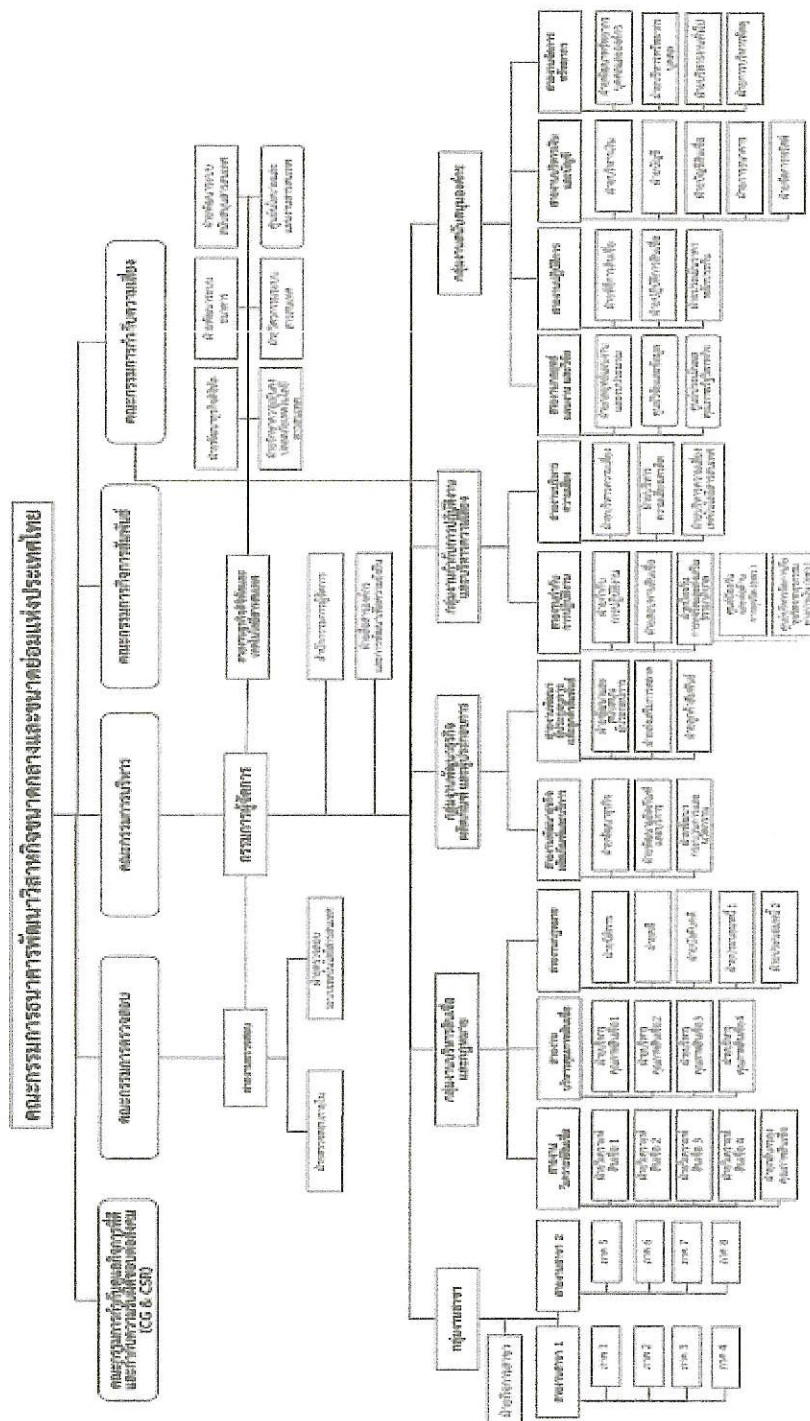
พันธกิจ

1. พัฒนา SMEs ไทย และเป็นกลไกสำคัญของระบบนิเวศ ที่เอื้อต่อการดำเนินธุรกิจ เพื่อให้เข้าถึงแหล่งเงินทุนและสนับสนุนธุรกิจอย่างครบวงจร (Total Solution)
2. เสริมสร้างทักษะความสามารถของบุคลากร ให้ทันต่อการเปลี่ยนแปลง เพื่อมุ่งเน้น การบริการอันเป็นเลิศอย่างมีธรรมาภิบาล (Human Capital)
3. ส่งเสริมแนวความคิด และรูปแบบการทำงานที่ยืดหยุ่น รวดเร็ว เน้นผลลัพธ์ เพื่อตอบสนอง ความต้องการของ SMEs ได้อย่างทันท่วงที (Agility)
4. ยกระดับการบริหารจัดการด้วยองค์ความรู้ เทคโนโลยี และนวัตกรรม เพื่อส่งมอบคุณค่า ให้กับลูกค้าและผู้มีส่วนได้ส่วนเสีย (Innovation)

ภารกิจตามกฎหมายจัดตั้งหน่วยงาน

ตามพระราชบัญญัติธนาการพัฒนาวิสาหกิจขนาดกลางและขนาดย่อมแห่งประเทศไทย พ.ศ.2545 มาตรา 11 กำหนดให้ “ธนาการมีวัตถุประสงค์เพื่อประกอบธุรกิจอันเป็น การพัฒนา ส่งเสริม ช่วยเหลือและสนับสนุนการจัดตั้ง การดำเนินงาน การขยาย หรือ การปรับปรุงวิสาหกิจขนาดกลางและขนาดย่อม โดยการให้สินเชื่อค้ำประกัน ร่วมลงทุน ให้คำปรึกษา แนะนำ หรือให้บริการที่จำเป็นอื่นตามบทบัญญัติแห่งพระราชบัญญัตินี้”

2.2 โครงสร้างธนาคารพัฒนาวิสาหกิจขนาดกลางและขนาดย่อมแห่งประเทศไทย



5. ทุนภายใน 15 ล้านบาท 48 ล้านบาท 0 บาท 1 ล้านบาท 3 ล้าน

โครงสร้างอัตรากำลัง ข้อมูล ณ 31 ธ.ค. 2567 มีพนักงานทั้งหมด 2,234 คน

พนักงานประจำ 2,101 คน

พนักงานสัญญาจ้าง 133 คน

**3. ภาพรวมงบประมาณของหน่วยรับงบประมาณ 3 ปีย้อนหลัง
(ปีงบประมาณ พ.ศ. 2567-2569)**

(แบบ สว.69-01 (กรม/หน่วยงาน))

ภาพรวมงบประมาณของหน่วยรับงบประมาณ 3 ปีย้อนหลัง

(ปีงบประมาณ พ.ศ. 2567-2569)

.....

ธนาคารพัฒนาวิสาหกิจขนาดกลางและขนาดย่อมแห่งประเทศไทย

1. จำแนกตามลักษณะรายจ่าย

หน่วย : ล้านบาท (ทศนิยม 4 ตำแหน่ง)

รายการ	ปี 2567 (1)	ปี 2568 (2)	ปี 2569 (3)	เปรียบเทียบ (2) และ (3)	
				เพิ่มขึ้น/ลดลง	ร้อยละ
รวมทั้งสิ้น	-	-	-	-	-
1.1 รายจ่ายประจำ	340.4098	0.0000	278.0100	278.0100	100
1.2 รายจ่ายลงทุน	-	-	-	-	-

2. จำแนกตามงบรายจ่าย

หน่วย : ล้านบาท (ทศนิยม 4 ตำแหน่ง)

รายการ	ปี 2567 (1)	ปี 2568 (2)	ปี 2569 (3)	เปรียบเทียบ (2) และ (3)	
				เพิ่มขึ้น/ลดลง	ร้อยละ
รวมทั้งสิ้น					
2.1 งบบุคลากร					
2.2 งบดำเนินงาน					
2.3 งบลงทุน					
2.4 งบเงินอุดหนุน					
2.5 งบรายจ่ายอื่น	340.4098	0.0000	278.0100	278.0100	100

3. เงินนอกงบประมาณของหน่วยรับงบประมาณ

- ธพว. ไม่มีเงินนอกงบประมาณ -

หน่วย : ล้านบาท (ทศนิยม 4 ตำแหน่ง)

รายการ	ปี 2567 (1)	ปี 2568 (2)	ปี 2569 (3)	เปรียบเทียบ (2) และ (3)	
				เพิ่มขึ้น/ลดลง	ร้อยละ
3.1 เงินนอกงบประมาณสะสมคงเหลือยกมา	-	-	-	-	-
3.2 รายได้ประเภทเงินนอกงบประมาณ	-	-	-	-	-
3.3 รวมเงินนอกงบประมาณทั้งสิ้น (3.1+3.2)	-	-	-	-	-
3.4 นำไปสมทบกับงบประมาณ	-	-	-	-	-
(1) งบบุคลากร					
(2) งบดำเนินงาน					
(3) งบลงทุน					
(4) งบเงินอุดหนุน					
(5) งบรายจ่ายอื่น					
3.5 คงเหลือหลังหักเงินนำไปสมทบกับงบประมาณ (3.3-3.4)	-	-	-	-	-
3.6 แผนการใช้จ่ายอื่น	-	-	-	-	-
(1) การกิจพื้นฐาน					
- รายจ่ายประจำ					
- รายจ่ายลงทุน					
(2) การกิจเพื่อการพัฒนา					
- รายจ่ายประจำ					
- รายจ่ายลงทุน					
3.7 คงเหลือ (3.5-3.6)	-	-	-	-	-

หมายเหตุ : วงเงินที่นำไปสมทบตามแนวทางการจัดทำงบประมาณรายจ่ายประจำปีงบประมาณ พ.ศ. 2569 ตามฐานข้อมูลสำนักงานงบประมาณ และ/หรือ เอกสารงบประมาณ

4. งบประมาณตามยุทธศาสตร์การจัดสรรงบประมาณ จำแนกตามกลุ่มแผนงาน 3 ปีย้อนหลัง

หน่วย : ล้านบาท (ทศนิยม 4 ตำแหน่ง)

ประเภทงบประมาณรายจ่าย - แผนงาน		ปี 2567 (1)	ปี 2568 (2)	ปี 2569 (3)	เปรียบเทียบ (2) และ (3)	
					เพิ่มขึ้น/ (ลดลง)	ร้อยละ
รวมทั้งสิ้น						
4.1	แผนงานพื้นฐาน					
	(1) แผนงานพื้นฐานด้าน.....					
	(2) แผนงานพื้นฐานด้าน.....					
4.2	แผนงานยุทธศาสตร์	340.4098	0.0000	278.0100	278.0100	100
	(1) แผนงานยุทธศาสตร์เพื่อสนับสนุนด้านการสร้างความสามารถในการแข่งขัน โครงการ : โครงการสินเชื่อเพื่อยกระดับเศรษฐกิจชุมชน (Local Economy Loan) กิจกรรม : อำนวยสินเชื่อเพื่อยกระดับเศรษฐกิจชุมชน (Local Economy Loan)	292.9598	0.0000	0.0000	0.0000	-
	(2) แผนงานยุทธศาสตร์เพื่อสนับสนุนด้านการสร้างความสามารถในการแข่งขัน โครงการ : โครงการสินเชื่อเพื่อช่วยเหลือผู้ประกอบการรายย่อยที่ได้รับผลกระทบจากการระบาดของไวรัสโคโรนา (COVID-19) - Extra Cash กิจกรรม : อำนวยสินเชื่อเพื่อช่วยเหลือผู้ประกอบการรายย่อยที่ได้รับผลกระทบจากการระบาดของไวรัสโคโรนา (COVID-19) - รายเล็ก Extra Cash	47.4500	0.0000	278.0100	278.0100	100
4.3	แผนงานบูรณาการ					
	(1) แผนงานบูรณาการ.....					
	(2) แผนงานบูรณาการ.....					
4.4	แผนงานบุคลากรภาครัฐ					
4.5	รายการดำเนินการภาครัฐ					

4. ภาพรวมแผนงาน ผลผลิต/โครงการ และโครงการที่สำคัญ
ประจำปีงบประมาณ พ.ศ. 2569

(แบบ สว.69-02 (กรม/หน่วยงาน))

ภาพรวมแผนงาน ผลผลิต/โครงการ และโครงการที่สำคัญ

ประจำปีงบประมาณ พ.ศ. 2569

.....

ธนาคารพัฒนาวิสาหกิจขนาดกลางและขนาดย่อมแห่งประเทศไทย

1 ภาพรวมแผนงาน ผลผลิต/โครงการ จำแนกตามงบรายจ่าย

หน่วย : ล้านบาท (ทศนิยม 4 ตำแหน่ง)

แผนงาน – ผลผลิต/โครงการ (ทุกแผนงาน)	งบบุคลากร					งบดำเนินงาน						งบลงทุน			งบราย จ่ายอื่น	รวมทั้งสิ้น
	เงินเดือน	ค่าจ้าง ประจำ	ค่าจ้าง ชั่วคราว	ค่าตอบแทน พนักงานฯ	รวม	ค่าตอบแทน	ค่าใช้ สอย	ค่า วัสดุ	ค่าสา ธารณูป โภค	รวม	ค่า ครุภัณฑ์	ที่ดินและ สิ่งก่อสร้าง	รวม			
1. แผนงานยุทธศาสตร์ด้าน..... (1) ผลผลิต/โครงการ.....																
2. แผนงานยุทธศาสตร์เพื่อ สนับสนุนด้านการสร้าง ความสามารถในการแข่งขัน	-	-	-	-	-		-	-	-	-	-	-	-	278.0100		278.0100
(1) โครงการสินเชื่อเพื่อช่วยเหลือ ผู้ประกอบการรายย่อยที่ได้รับ ผลกระทบจากการระบาดของ ไวรัสโคโรนา (COVID-19) - Extra Cash														278.0100		278.0100
3. แผนงานบูรณาการ																
(1) ผลผลิต/โครงการ.....																
(2) ผลผลิต/โครงการ.....																

แผนงาน – ผลผลิต/โครงการ (ทุกแผนงาน)	งบบุคลากร						งบดำเนินงาน					งบลงทุน			งบอุดหนุน	งบราย จ่ายอื่น	รวมทั้งสิ้น
	เงินเดือน	ค่าจ้าง ประจำ	ค่าจ้าง ชั่วคราว	ค่าตอบแทน พนักงานฯ	รวม	ค่าตอบแทน	ค่าใช้ สอย	ค่า วัสดุ	ค่า สาธารณูป โภค	รวม	ค่า ครุภัณฑ์	ที่ดินและ สิ่งก่อสร้าง	รวม				
4. แผนงานพื้นฐานด้าน																	
5. แผนงานบุคลากรภาครัฐ																	

คำชี้แจง : 1. ให้กรม/หน่วยงาน ระบุข้อมูลทุกแผนงานที่ได้รับจัดสรรงบประมาณ
 2. ให้ระบุข้อมูลเฉพาะผลผลิต/โครงการ ที่อยู่ในแผน ทุกโครงการ โดยไม่ต้องลงรายละเอียดถึงกิจกรรม
 3. เฉพาะ “แผนงานพื้นฐาน” และ “แผนงานบุคลากรภาครัฐ” ให้ระบุเฉพาะภาพรวมตัวเลขงบประมาณ ไม่ต้องระบุรายละเอียด/โครงการ กิจกรรม
 4. ใช้ฐานข้อมูลตามค่าของงบประมาณ แบบ สกป.1009 (หน่วยงาน) : คู่มือปฏิบัติการจัดทำค่าของงบประมาณรายจ่ายประจำปีงบประมาณ พ.ศ. 2569 และ/หรือ เอกสาร
 งบประมาณเล่มขาวคาดแดง

2. โครงการที่สำคัญ ประจำปีงบประมาณ พ.ศ. 2569

หน่วย : ล้านบาท (ทศนิยม 4 ตำแหน่ง)

แผนงาน – ผลผลิต/โครงการ – กิจกรรม – ตัวชี้วัด (ยกเว้นแผนงานบุคลากรภาครัฐ)	งบประมาณ 2569	งบรายจ่ายอื่น	ลักษณะการดำเนินการ	ที่มา/ความต้องการโครงการ	สถานที่ดำเนินการ/ สถานภาพปัจจุบัน (ณ วันที่ทำคำขอ)	ผลสัมฤทธิ์ที่คาดว่าจะ ได้รับจากการใช้จ่าย งบประมาณ
แผนงานยุทธศาสตร์เพื่อสนับสนุนด้านการสร้าง ความสามารถในการแข่งขัน โครงการ : โครงการสินเชื่อเพื่อช่วยเหลือผู้ประกอบการราย ย่อยที่ได้รับผลกระทบจากการระบาดของไวรัสโคโรนา (COVID-19) - Extra Cash กิจกรรม : อำนวยสินเชื่อเพื่อช่วยเหลือผู้ประกอบการรายย่อย ที่ได้รับผลกระทบจากการระบาดของไวรัสโคโรนา (COVID-19) - รายเล็ก Extra Cash ตัวชี้วัดเชิงปริมาณ : จำนวนผู้ประกอบการที่ได้รับการ ชดเชยความเสียหาย	278.0100	งบรายจ่ายอื่น	การดำเนินโครงการ เริ่มตั้งแต่ 24 มีนาคม 2563 สิ้นสุด โครงการ 30 ธันวาคม 2564 มี ระยะเวลาชดเชยความ เสียหาย 10 ปี ตั้งแต่ ปีงบประมาณ 2565 เป็นต้นไป โดยมีกรอบวงเงินชดเชย ความเสียหาย จำนวน 3,385 ล้านบาท	เพื่อช่วยเหลือผู้ประกอบการ SMEs ที่ ได้รับผลกระทบทางตรงและทางอ้อม จากการแพร่ระบาดของไวรัสโคโรนา (COVID-19) - รายเล็ก Extra Cash	ทั่วประเทศ	- จำนวนการจ้างงาน จำนวน 127,406 ราย - ก่อให้เกิดเงินทุน หมุนเวียนในระบบ เศรษฐกิจ จำนวน 348,080 ล้านบาท

5. ผลการเบิกจ่ายและผลการดำเนินงานในปีงบประมาณ พ.ศ. 2567-2568

(แบบ สว.69-03 (กรม/หน่วยงาน))

ผลการเบิกจ่ายและผลการดำเนินงานในปีงบประมาณ พ.ศ. 2567-2568

.....

ธนาคารพัฒนาวิสาหกิจขนาดกลางและขนาดย่อมแห่งประเทศไทย

1.ภาพรวมผลการเบิกจ่ายงบประมาณ ประจำปีงบประมาณ พ.ศ. 2568

หน่วย : ล้านบาท (ทศนิยม 4 ตำแหน่ง)

ประเภทรายจ่าย	วงเงินตาม พ.ร.บ. (1)	วงเงินหลังโอนเปลี่ยนแปลง (2)	ผลการเบิกจ่าย		ผลการใช้จ่าย	
			จำนวน (3)	ร้อยละ (4) = (3)/(2)*100	จำนวน (5)	ร้อยละ (6) = (5)/(2)*100
รวม						
รายจ่ายประจำ	0.0000	-	0.0000	-	0.0000	-
รายจ่ายลงทุน	-	-	-	-	-	-

หมายเหตุ : ให้ใช้ผลการเบิกจ่าย ณ วันที่ 30 เมษายน 2568 และคำนวณร้อยละจากวงเงินงบประมาณหลังโอนเปลี่ยนแปลง

2. การกันเงินไว้เบิกเหลื่อมปี ปีงบประมาณ 2567

- ธพว. ไม่มีการกันเงินไว้เหลื่อมปี ปีงบประมาณ 2567 -

หน่วย : ล้านบาท (ทศนิยม 4 ตำแหน่ง)

	ผลผลิต/โครงการ กิจกรรม	งบประมาณปี 2567					คำชี้แจง
		เงินกันไว้เบิกเหลื่อมปี	เบิกจ่าย	ร้อยละ	คงเหลือ	ร้อยละ	
	รวม						
1.						ระบุ : สาเหตุ-แนวทางการดำเนินการ เบิกจ่าย
2.						

3. ผลการดำเนินงานในปีงบประมาณ พ.ศ. 2567-2568 ปียุทธศาสตร์ และแนวทางการแก้ไข

3.1 ผลสำเร็จและประโยชน์ที่ได้รับจากการดำเนินโครงการในปีงบประมาณ พ.ศ. 2567-2568

หน่วย : ล้านบาท (ทศนิยม 4 ตำแหน่ง)

ลำดับ	ชื่อ โครงการ-กิจกรรม	งบประมาณ	พื้นที่ดำเนินการ	ผลสำเร็จและประโยชน์ที่ได้รับจากการดำเนินโครงการ
1.	ปีงบประมาณ พ.ศ. 2567 โครงการสินเชื่อเพื่อยกระดับเศรษฐกิจชุมชน (Local Economy Loan) - จำนวนสินเชื่อเพื่อยกระดับเศรษฐกิจชุมชน (Local Economy Loan)	292.9598	ทั่วประเทศ	ผู้ประกอบการได้รับการช่วยเหลือส่วนต่างอัตราดอกเบี้ย จำนวน 25,303 ราย

ลำดับ	ชื่อ โครงการ-กิจกรรม	งบประมาณ	พื้นที่ดำเนินการ	ผลสำเร็จและประโยชน์ที่ได้รับจากการดำเนินโครงการ
2.	โครงการสินเชื่อเพื่อช่วยเหลือผู้ประกอบการรายย่อยที่ได้รับผลกระทบจากการระบาดของไวรัสโคโรนา (COVID-19) - Extra Cash - จำนวนสินเชื่อเพื่อช่วยเหลือผู้ประกอบการรายย่อยที่ได้รับผลกระทบจากการระบาดของไวรัสโคโรนา (COVID-19) - รายเล็ก Extra Cash	47.4500	ทั่วประเทศ	ผู้ประกอบการได้รับความเสียหาย จำนวน 54 ราย
	ปีงบประมาณ พ.ศ. 2568 - ธพว. ไม่ได้รับงบประมาณ -			

3.2 ปัญหา อุปสรรค และแนวทางแก้ไข (ข้อมูลปีงบประมาณ 2567-2568)

ลำดับ	ปัญหา-อุปสรรค	แนวทางแก้ไข
๑๑๑๑๑๑๑๑	<p>1) ด้านการใช้จ่ายงบประมาณ - ไม่มี -</p> <p>2) ด้านการดำเนินงาน - ไม่มี -</p>	
๑๑๑๑๑๑๑๑	๑๑๑๑	๑๑๑๑

6. การดำเนินการตามข้อสังเกตของคณะกรรมการการวิสามัญพิจารณาศึกษาร่างพระราชบัญญัติ
งบประมาณ รายจ่ายประจำปีงบประมาณ พ.ศ. 2568 วุฒิสภา

(แบบ สว.69-04 (กรม/หน่วยงาน))

**การดำเนินการตามข้อสังเกตของคณะกรรมการวิสามัญพิจารณาศึกษา
ร่างพระราชบัญญัติงบประมาณรายจ่ายประจำปีงบประมาณ พ.ศ. 2568 วุฒิสภา**

.....

ธนาคารพัฒนาวิสาหกิจขนาดกลางและขนาดย่อมแห่งประเทศไทย

ประเด็นข้อสังเกต	การดำเนินการ
<p>1. การเพิ่มประสิทธิภาพการเบิกจ่ายงบประมาณ</p> <p style="padding-left: 40px;">- การกันเงินไว้เบิกเหลื่อมปี</p> <p>รัฐบาลควรเพิ่มประสิทธิภาพในการเบิกจ่ายงบประมาณของหน่วยงานภาครัฐให้มากขึ้น เพื่อช่วยกระตุ้นเศรษฐกิจภายในประเทศ ทั้งยังลดจำนวนเงินกันไว้เบิกเหลื่อมปีที่จะเป็นภาระสำหรับการเบิกจ่ายของหน่วยรับงบประมาณในปีงบประมาณต่อไป และป้องกันงบประมาณที่จะต้องพับไปหลังจากสิ้นปีงบประมาณ</p>	<p>ธพว. เบิกงบประมาณรายจ่ายประจำปีตามพระราชบัญญัติวิธีการ หรือเงินงบประมาณที่ได้รับการจัดสรร โดย ธพว. เบิกจ่ายงบประมาณทั้งหมดในไตรมาสแรกของปีงบประมาณ และเบิกจ่ายเพียงครั้งเดียว จึงไม่จำเป็นต้องมีเงินงบประมาณที่กันไว้เบิกเหลื่อมปี และ ไม่เป็นภาระสำหรับการเบิกจ่ายของหน่วยรับงบประมาณในปีงบประมาณต่อไป</p>
<p>2. ควรเพิ่มงบประมาณในโครงการที่ขยายโอกาสในการเข้าถึงสินเชื่อแก่ประชาชนรวมถึงการลดหลักเกณฑ์หรือผ่อนปรนเงื่อนไขสำหรับประชาชนผู้ขอสินเชื่อ เพื่อเพิ่มโอกาสให้ประชาชนได้เข้าถึงสินเชื่อสำหรับการประกอบอาชีพ และลดปัญหาการเป็นหนี้ในระบบ</p>	<p>ธนาคารมีผลิตภัณฑ์สินเชื่อครอบคลุมความต้องการของผู้ประกอบการทุกกลุ่มเป้าหมาย โดย ธพว. มีโครงการสินเชื่อเพื่อสนับสนุนผู้ประกอบการรายย่อย ที่ขาดหลักประกัน ให้สามารถเข้าถึงแหล่งทุนของสถาบันการเงิน และช่วยลดปัญหาการกู้ยืมเงินนอกระบบ โดย ธพว. มีโครงการสินเชื่อเพื่อช่วยเหลือผู้ประกอบการ ดังนี้</p> <p style="padding-left: 40px;">1. โครงการสินเชื่อรายย่อย จีวสุดแจ๋ว (วงเงินโครงการ 500 ล้านบาท)</p> <p style="padding-left: 40px;">โครงการนี้สนับสนุนผู้ประกอบการรายย่อย ประเภทบุคคล หรือ นิติบุคคล ให้มีแหล่งเงินทุน เพื่อลงทุน หรือ เพื่อปรับเปลี่ยนรูปแบบในการดำเนินธุรกิจ หรือเสริมสภาพคล่องให้กิจการสามารถดำเนินธุรกิจได้อย่างต่อเนื่อง วงเงินกู้ต่อรายสูงสุดไม่เกิน 500,000 บาท ระยะเวลากู้ยืมสูงสุดไม่เกิน 5 ปี อัตราดอกเบี้ยเริ่มต้น 1.125% ต่อเดือน โดยไม่ต้องใช้หลักทรัพย์ค้ำประกัน</p>

ประเด็นข้อสังเกต	การดำเนินการ
	<p>2. โครงการสินเชื่อ Smile Biz ธุรกิจยิ้มได้ (วงเงินโครงการ 10,000 ล้านบาท)</p> <p>โครงการนี้สนับสนุน กลุ่มเป้าหมาย SME ขนาดย่อมและขนาดกลาง ประเภทบุคคล หรือนิติบุคคล ทุกประเภทธุรกิจ เปิดโอกาสให้ ผู้ประกอบการที่ดำเนินธุรกิจ 1 ปี ก็สามารถขอได้ เพื่อให้การสนับสนุนเงินลงทุน ขยาย ปรับปรุง หรือปรับเปลี่ยนรูปแบบกิจการ หรือหมุนเวียนเสริมสภาพคล่อง เพื่อให้กิจการสามารถดำเนินธุรกิจได้อย่างเข้มแข็ง และมั่นคง วงเงินกู้สูงสุดไม่เกิน 5.0 ล้านบาท ระยะเวลากู้สูงสุดไม่เกิน 7 ปี ปลอดชำระเงินต้นสูงสุด 6 เดือน บสย.ค้ำประกันเต็มวงเงิน</p> <p>3. โครงการสินเชื่อ ปลุกพลัง SME (วงเงินโครงการ 10,000 ล้านบาท)</p> <p>โครงการนี้สนับสนุนผู้ประกอบการ SME รายย่อยที่มีความเปราะบางให้เข้าถึงสินเชื่อต้นทุนต่ำผ่านกลไกสถาบันการเงินของรัฐ โดยการลดข้อจำกัดคุณสมบัติ และการใช้หลักทรัพย์ค้ำประกัน เพื่อให้มีสภาพคล่องและเงินทุนเพียงพอที่จะสามารถฟื้นฟู ปรับปรุงกิจการ ขยายธุรกิจ รวมถึงเพิ่มศักยภาพ พัฒนาขีดความสามารถในการดำเนินธุรกิจได้อย่างต่อเนื่อง วงเงินกู้สูงสุดไม่เกิน 1.5 ล้านบาท ระยะเวลากู้สูงสุดไม่เกิน 10 ปี ปลอดชำระเงินต้นสูงสุด 12 เดือน บสย.ค้ำประกันเต็มวงเงิน และ/หรือหลักประกันตามเกณฑ์ ธพว.</p> <p>4. โครงการสินเชื่อ Beyond ติดปีก SME (วงเงินโครงการ 10,000 ล้านบาท)</p> <p>โครงการผู้ประกอบการ SME ขนาดเล็กและขนาดกลาง ให้เข้าถึงสินเชื่ออัตราดอกเบี้ยต่ำในการเสริมสภาพคล่อง ลงทุน ขยาย ปรับปรุงกิจการ หรือ ปรับเปลี่ยนทรัพย์สิน หรือ เครื่องจักรที่เกี่ยวข้องกับกิจการ อันเป็นการสนับสนุนให้ผู้ประกอบการสามารถเพิ่มศักยภาพในการดำเนินธุรกิจ และแข่งขันในตลาดได้อย่างมีประสิทธิภาพและยั่งยืน</p>

ประเด็นข้อสังเกต	การดำเนินการ
	<p>วงเงินกู้สูงสุดไม่เกิน 15 ล้านบาท ระยะเวลากู้สูงสุดไม่เกิน 10 ปี ปลอดชำระเงินต้นสูงสุด 12 เดือน บสย.ค้ำประกัน เต็มวงเงิน และ/หรือหลักประกันตามเกณฑ์ ธพว.</p> <p>5. มาตรการช่วยเหลือแก้ไขปัญหากลุ่มหนี้ (โครงการ คุณสู้ เราช่วย) โดยมี 3 มาตรการ ดังนี้</p> <p>5.1 มาตรการจ่ายตรงคงทรัพย์ (การปรับโครงสร้างหนี้แบบลดภาระดอกเบี้ยเน้นตัดต้นเงิน Principal first)</p> <p>5.2 มาตรการจ่าย ปิด จบ : การลดภาระหนี้ให้แก่อุทกหนี้ที่มีสถานะเป็นหนี้ไม่ก่อให้เกิดรายได้ (Non-performing Loans : NPLs) โดยขยายยอดหนี้ของมาตรการจาก 5,000 บาท เป็นอุทกหนี้ที่มีภาระหนี้คงค้างไม่เกิน 10,000 บาท (กรณีที่ไม่มียหลักประกัน) และไม่เกิน 30,000 บาท (ในกรณีที่มีหลักประกัน)</p> <p>5.3 มาตรการช่วยเหลืออุทกหนี้เพิ่มเติม : มาตรการปรับปรุงโครงสร้างหนี้ Unsecured Loan ให้เป็น Term Loan สำหรับอุทกหนี้ NPL ที่มีภาระคงค้างไม่เกิน 50,000 บาท</p> <p>ทั้งนี้ ณ 31 พฤษภาคม 2568 โครงการ “คุณสู้ เราช่วย” มีผู้ลงทะเบียนจำนวน 8,022 ราย โดยมีผู้ลงทะเบียนที่ผ่านหลักเกณฑ์จำนวน 5,218 ราย มูลหนี้รวม 6,929 ล้านบาท สำหรับการแก้ไขหนี้ ธพว. ให้ความสำคัญกับการป้องกันไม่ให้เกิดหนี้ที่ไม่ก่อให้เกิดรายได้ (NPLs) ที่เป็นอุทกหนี้ ธพว. แล้ว โดยให้การช่วยเหลือธุรกิจที่ได้รับผลกระทบ เช่น มาตรการผ่อนปรนและยืดหยุ่นการชำระหนี้ อีกทั้งยังแก้ไขหนี้/ปรับโครงสร้างหนี้แบบยั่งยืน และพัฒนาให้ผู้ประกอบการกลุ่มเปราะบางให้พลิกฟื้นกิจการและสามารถประกอบธุรกิจได้อย่างต่อเนื่อง</p>